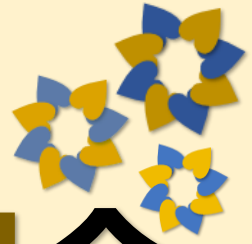


もしもの時に役に立つ 基礎介護技術講習会



認知症の基礎知識を学び、手足の感覚や周囲の見え方の疑似体験、車椅子や介護用ベッドを使用した移動・移乗介助の実技を行います。ご家族の介護をしている方はもちろん、これから始まるかもしれない介護に備えて一緒に学びませんか。介護の仕事に関心のある方のご参加もお待ちしております。

日時 場所

	日程	会場	住所・行き方
第1回	6月 2日 日	(NPO)桜実会 デイサービス玉川学園	玉川学園 3-35-1 玉川学園前駅北口より徒歩 7分
第2回	9月29日 日	(社福)七五三会 特別養護老人ホーム いづみ園	町田 5-1-12 町田駅東口より徒歩 6分
第3回	2月 9日 日	(社福)賛育会 特別養護老人ホーム 清風園	金井 7-17-13 小田急町田駅又は鶴川駅よりバス

※時間はいずれも午後1時～5時まで

参加費

無料
ただし、事業所職員の方は
4,000円(一般)、2,000円(会員)

定員

各回 40名(先着順)

申込み方法

各開催日の1週間前までに、下記の
町田市介護人材開発センターへご連絡ください。

ホームページは
こちらから



<問い合わせ> お気軽にお問い合わせください
一般社団法人 町田市介護サービスネットワーク 町田市介護人材開発センター
〒195-0074 町田市山崎町 2055-2 C-111
TEL : 042-851-9578 FAX : 042-851-9579
E-mail : info@machida-kjkc.jp

※町田市介護人材開発センターは、町田市の補助をもとに事業を実施しています。

町田ではじめる
かいごのしごと